



Delegation der Deutschen Wirtschaft
in Serbien
Delegacija nemačke privrede
u Srbiji

D | S | W
Deutsch-Serbische
Wirtschaftsvereinigung

Ergebnisse der Konjunkturumfrage Serbien 2013

Deutsch-Serbische Wirtschaftsvereinigung

Rezultati ankete o uslovima poslovanja u Srbiji 2013

Nemačko-srpsko privredno udruženje

Konjunkturumfrage Serbien 2013

Anketa o uslovima poslovanja u Srbiji 2013

DEUTSCHE UNTERNEHMEN IN SERBIEN

- **370 Unternehmen mit deutschem Kapital**
- **beschäftigen über 25.000 Arbeitnehmer**
- **Das Handelsvolumen zwischen Serbien und Deutschland erreichte 2012 die Höhe von 2,5 mlrd EUR, was um 6,5% höher ist als im Vorjahr**

NEMAČKA PREDUZEĆA U SRBIJI

- **370 preduzeća sa nemačkim kapitalom**
- **zapošljavaju oko 25.000 radnika u Srbiji**
- **Robna razmena Srbije i Nemačke u 2012.godini dostigla je 2,5 mlrd EUR, što je za 6,5% više nego godinu dana ranije.**



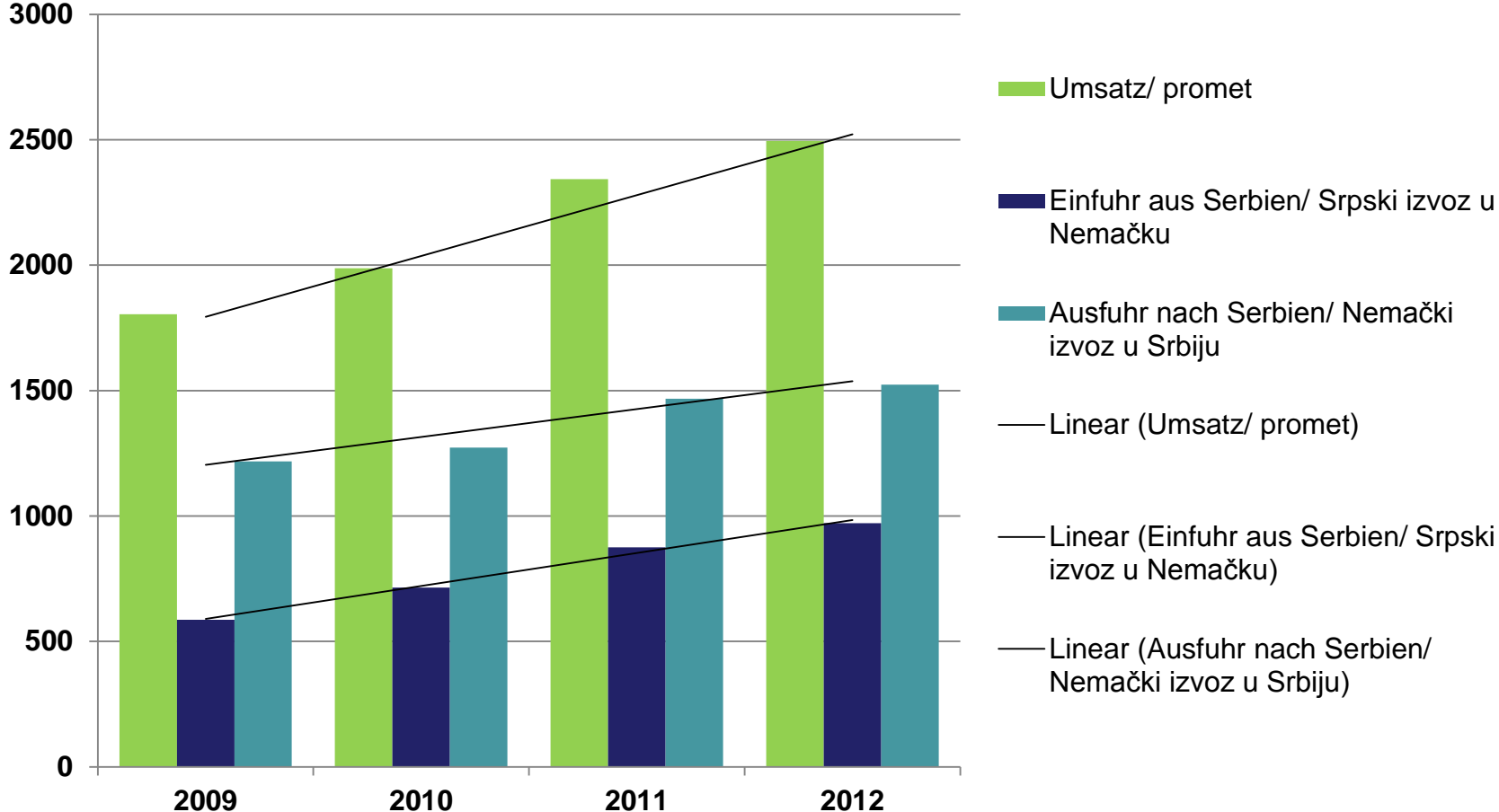
Konjunkturumfrage Serbien 2013

Anketa o uslovima poslovanja u Srbiji 2013

Trgovinska razmena između SR Nemačke i Srbije u poslednje 3 godine

Warenaustausch zwischen Deutschland und Serbien der letzten 3 Jahre

In Mio. €
u mil. €





Delegation der Deutschen Wirtschaft
in Serbien
Delegacija nemačke privrede
u Srbiji

D|S|W
Deutsch-Serbische
Wirtschaftsvereinigung

Konjunkturumfrage Serbien 2013

Anketa o uslovima poslovanja u Srbiji 2013

Teilnehmer Konjunkturumfrage Serbien 2013

Učesnici ankete o uslovima poslovanja u Srbiji

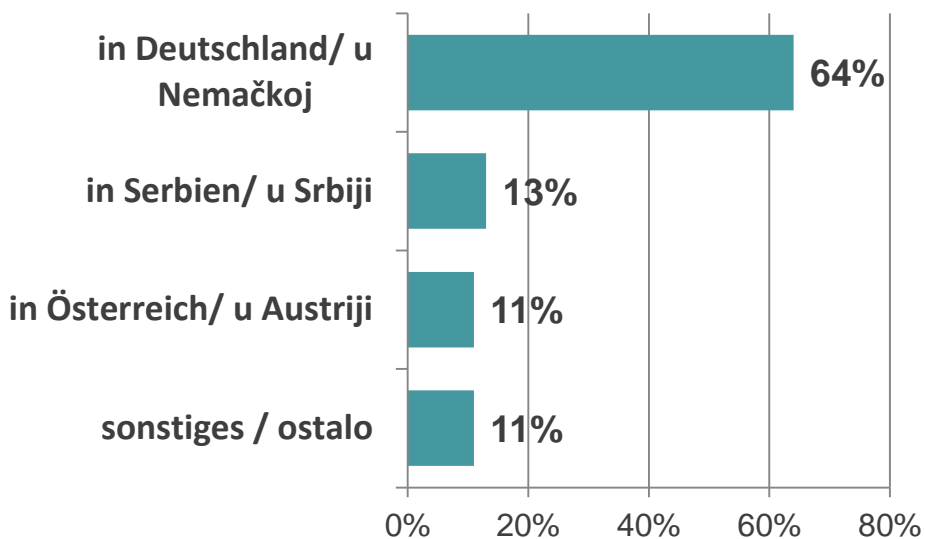
2013. god.

Konjunkturumfrage Serbien 2013

Anketa o uslovima poslovanja u Srbiji 2013

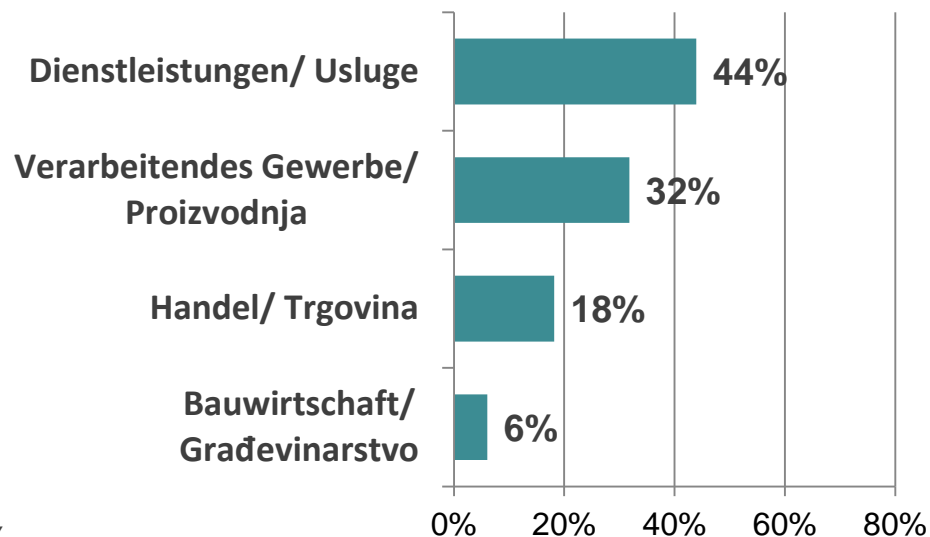
In welchem Land hat die Unternehmenszentrale ihren Sitz?

U kojoj zemlji je sedište matičnog preduzeća?



Haupttätigkeitsbereich des Unternehmens

Glavna delatnost preduzeća

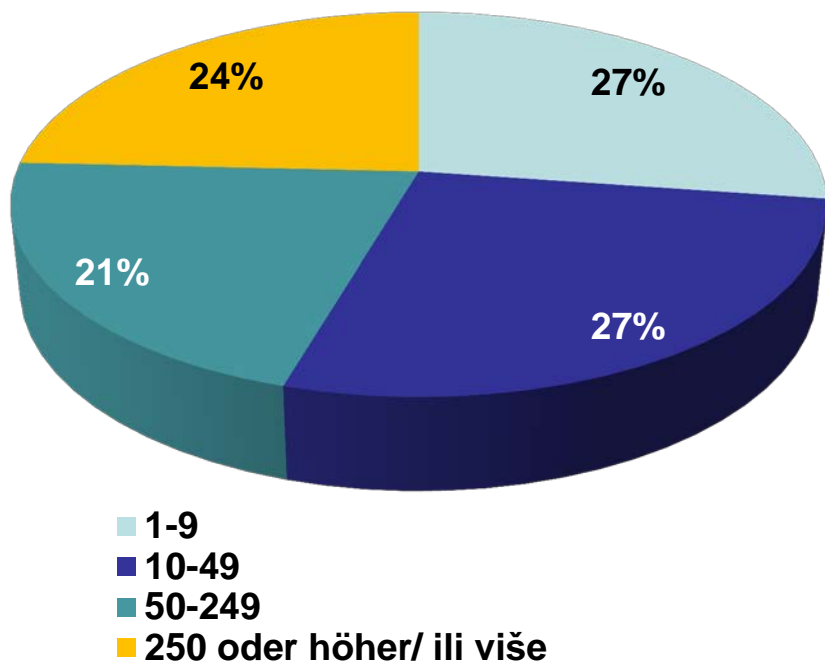


Insgesamt beteiligten sich 66 Unternehmen an der Umfrage.
Ukupno 66 kompanija su učestvovali u anketi.

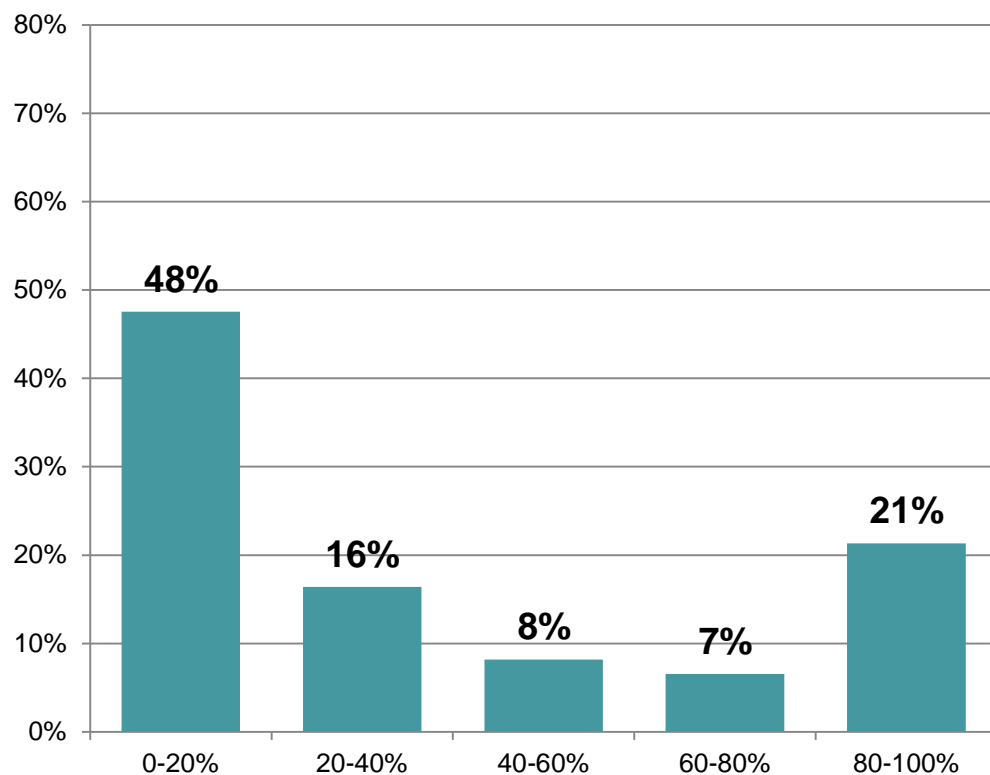
Konjunkturumfrage Serbien 2013

Anketa o uslovima poslovanja u Srbiji 2013

Zahl der Mitarbeiter in Serbien Broj zaposlenih u Srbiji



Anteil des Exports am Gesamtumsatz Učešće izvoza u ukupnom prometu





Delegation der Deutschen Wirtschaft
in Serbien
Delegacija nemačke privrede
u Srbiji



Konjunkturumfrage Serbien 2013

Anketa o uslovima poslovanja u Srbiji 2013

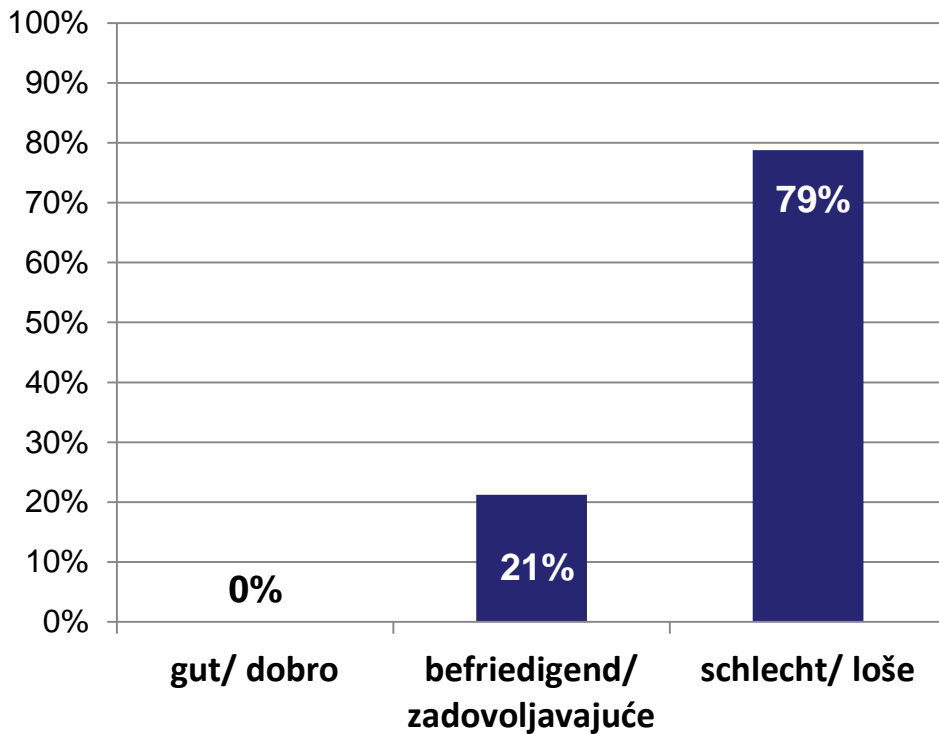
Wirtschaftliche Lage und Erwartungen

Ekonomsko stanje i očekivanja

Konjunkturumfrage Serbien 2013

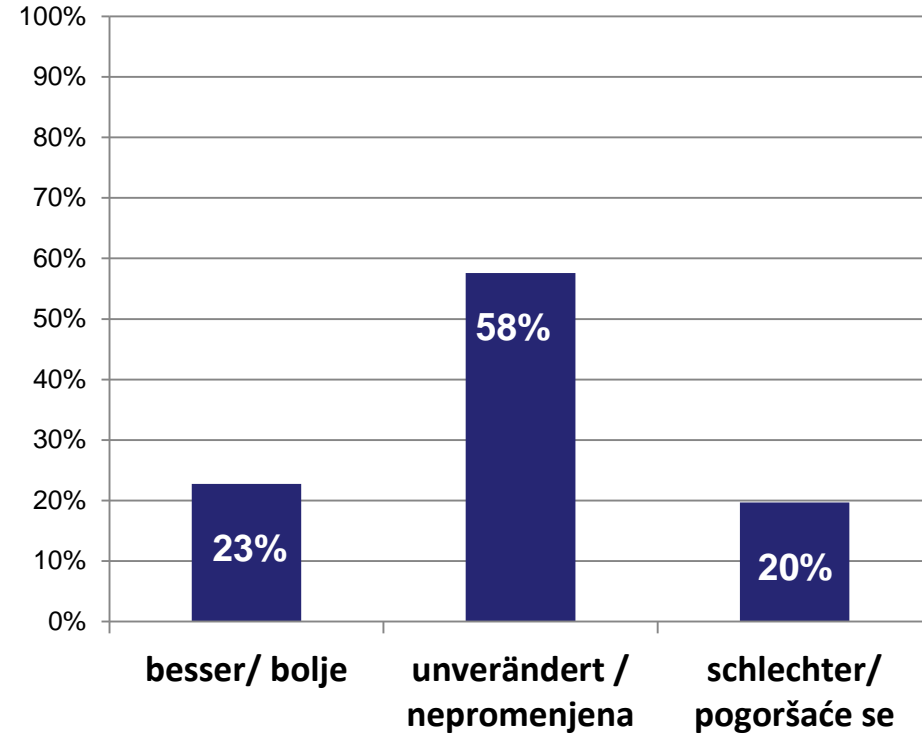
Anketa o uslovima poslovanja u Srbiji 2013

Wie beurteilen Sie die gegenwärtige Wirtschaftslage in Serbien?



Kako ocenjujete sadašnje ekonomsko stanje u Srbiji?

Wie beurteilen Sie die Aussichten für die serbische Wirtschaft in diesem Jahr im Vergleich zum Vorjahr?



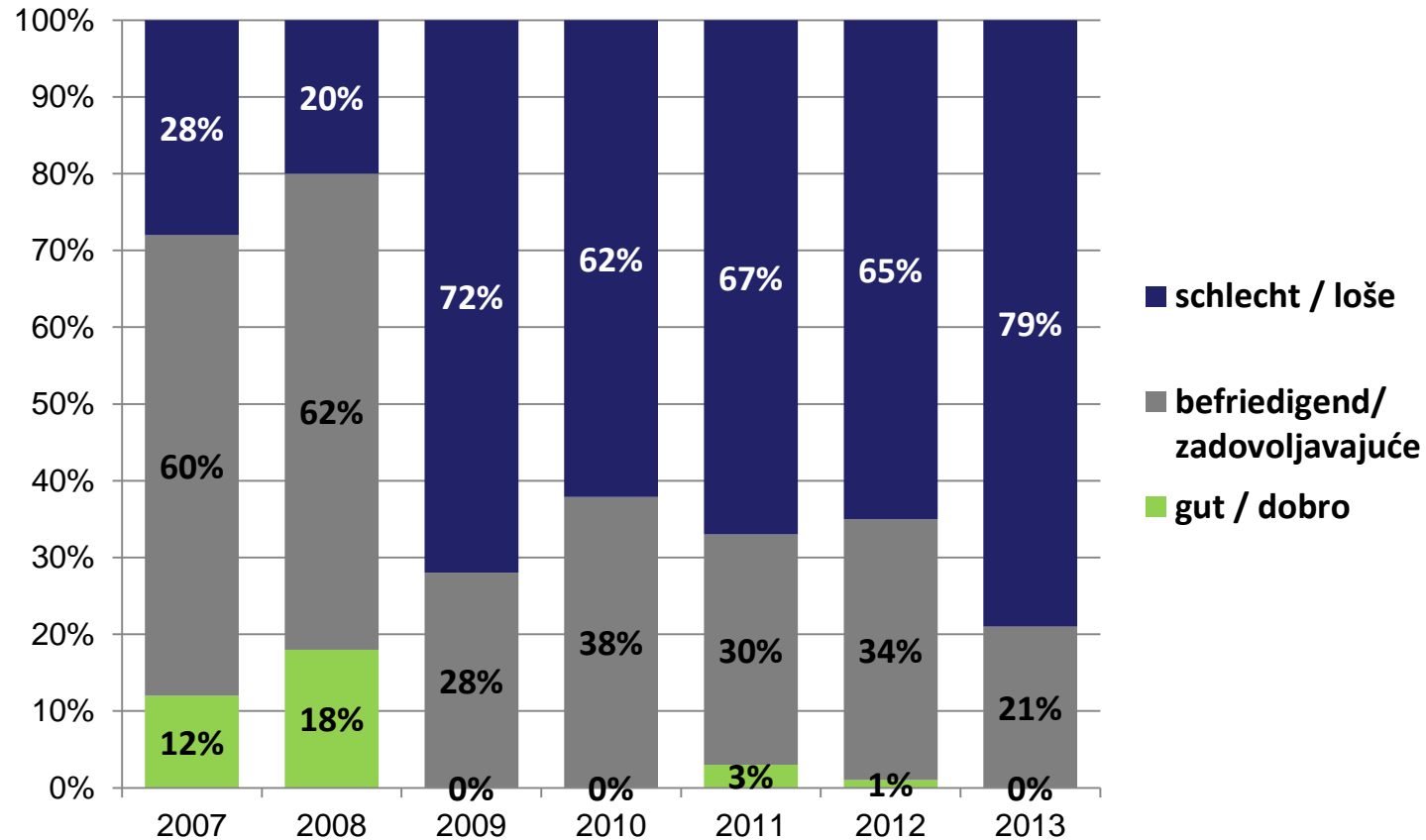
Kako procenjujete perspektivu srpske privrede za 2013. u odnosu na 2012. godinu?

Konjunkturumfrage Serbien 2013

Anketa o uslovima poslovanja u Srbiji 2013

Wie beurteilen Sie die gegenwärtige Wirtschaftslage in Serbien 2007-2013?

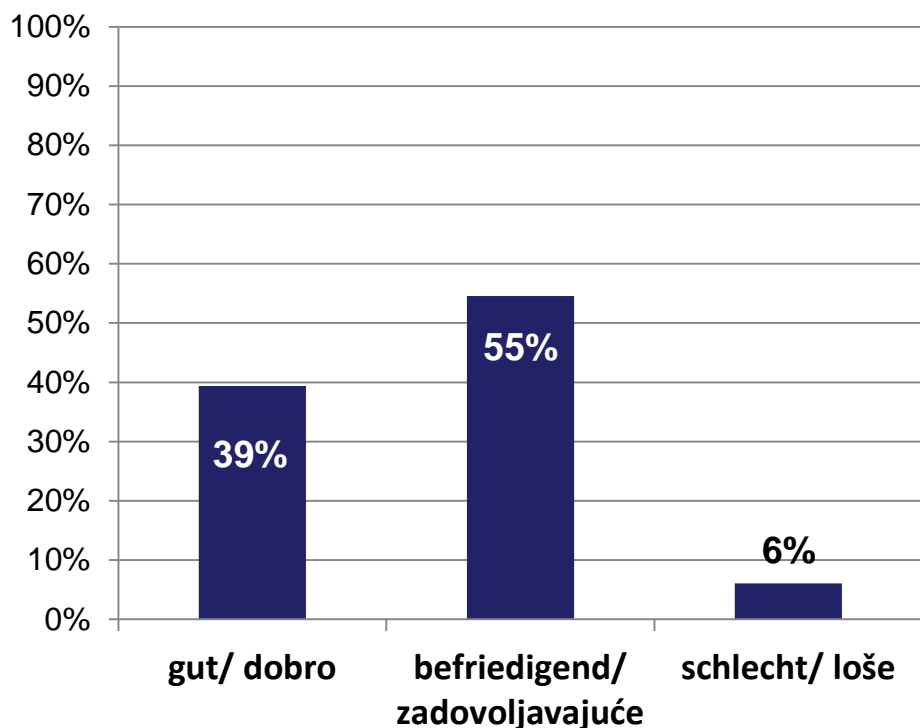
Kako ocenjujete sadašnje ekonomsko stanje u Srbiji 2007.-2013. godine?



Konjunkturumfrage Serbien 2013

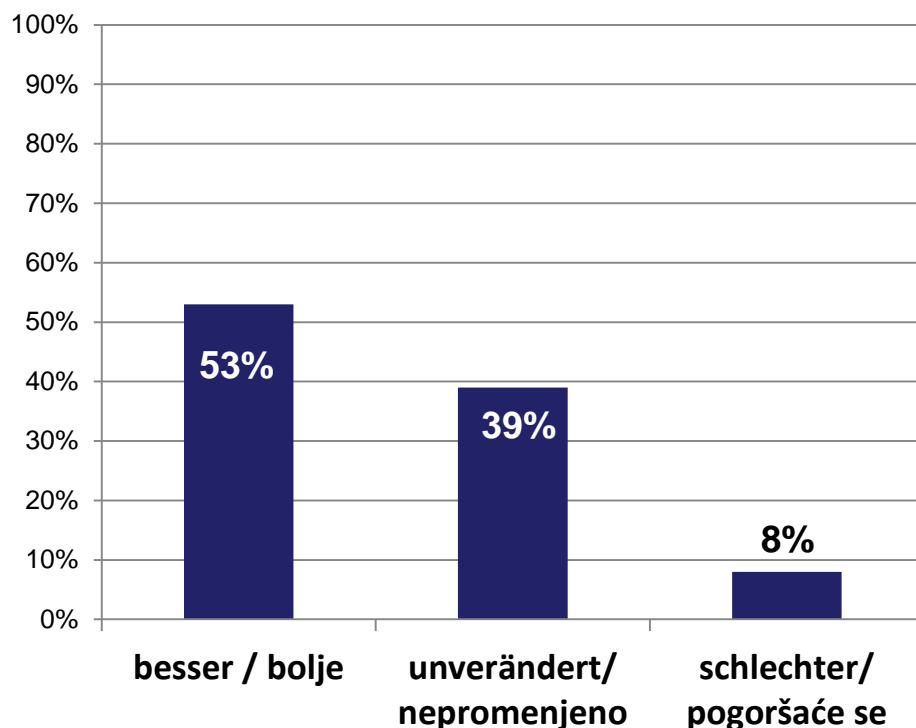
Anketa o uslovima poslovanja u Srbiji 2013

Wie beurteilen Sie die gegenwärtige Geschäftslage Ihres Unternehmens?



Kako ocenjujete trenutno poslovno stanje Vašeg preduzeća?

Wie wird sich die Geschäftslage Ihres Unternehmens in diesem Jahr im Vergleich zum Vorjahr entwickeln?

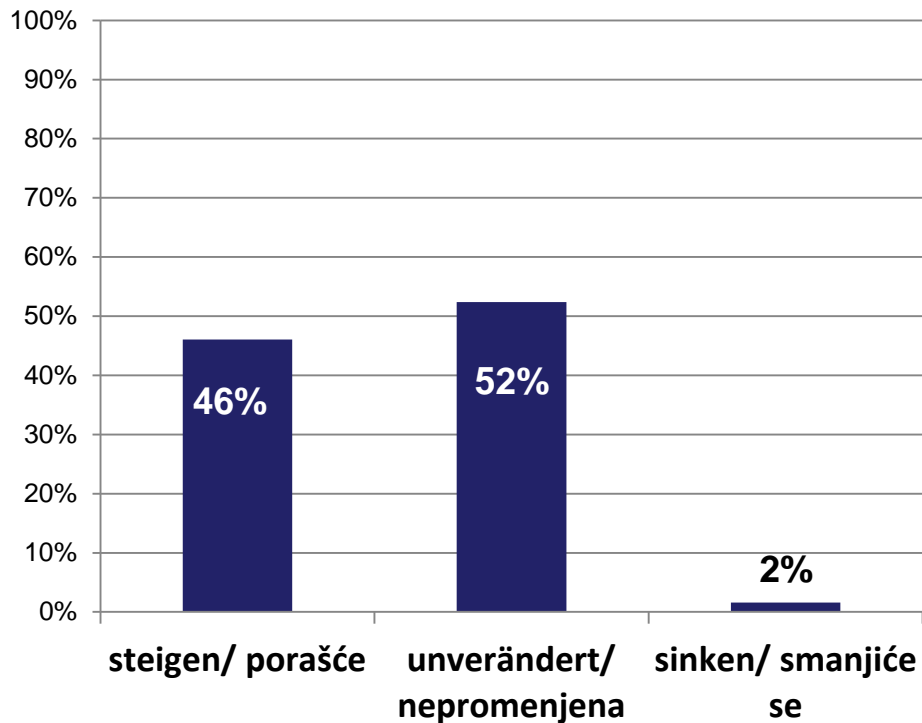


Kako će se razvijati poslovno stanje Vašeg preduzeća u 2013. u poređenju sa 2012. godinom?

Konjunkturumfrage Serbien 2013

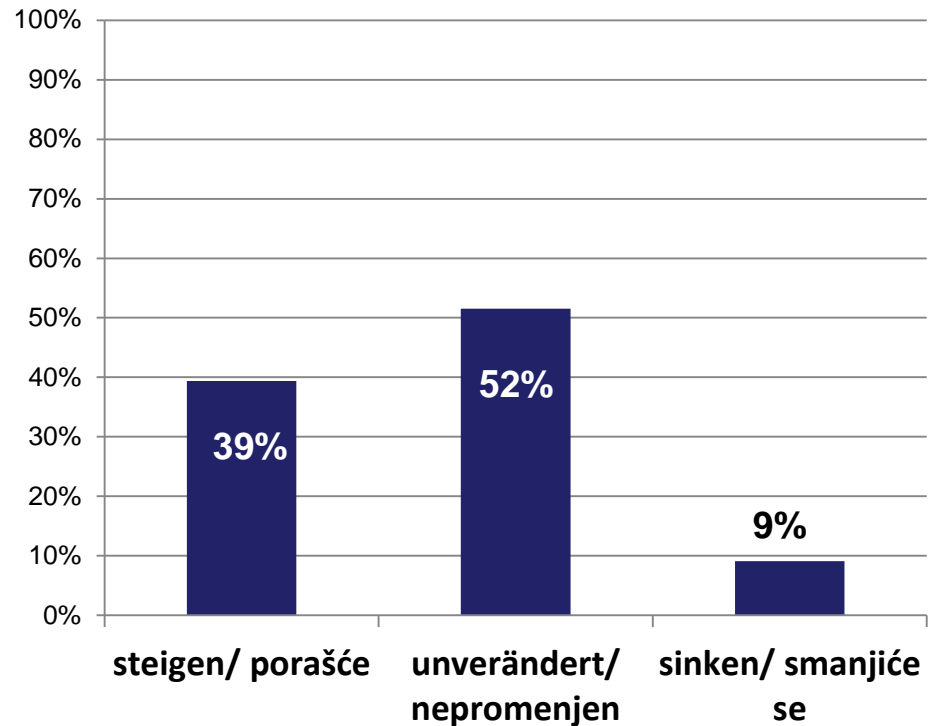
Anketa o uslovima poslovanja u Srbiji 2013

Wie wird sich Ihr Exportabsatz im laufenden Jahr im Vergleich zum Vorjahr entwickeln?



Kako će se razvijati Vaš izvoz u tekućoj godinu u poređenju sa prethodnom godinom?

Wie wird sich die Zahl Ihrer Beschäftigten im laufenden Jahr im Vergleich zum Vorjahr entwickeln?

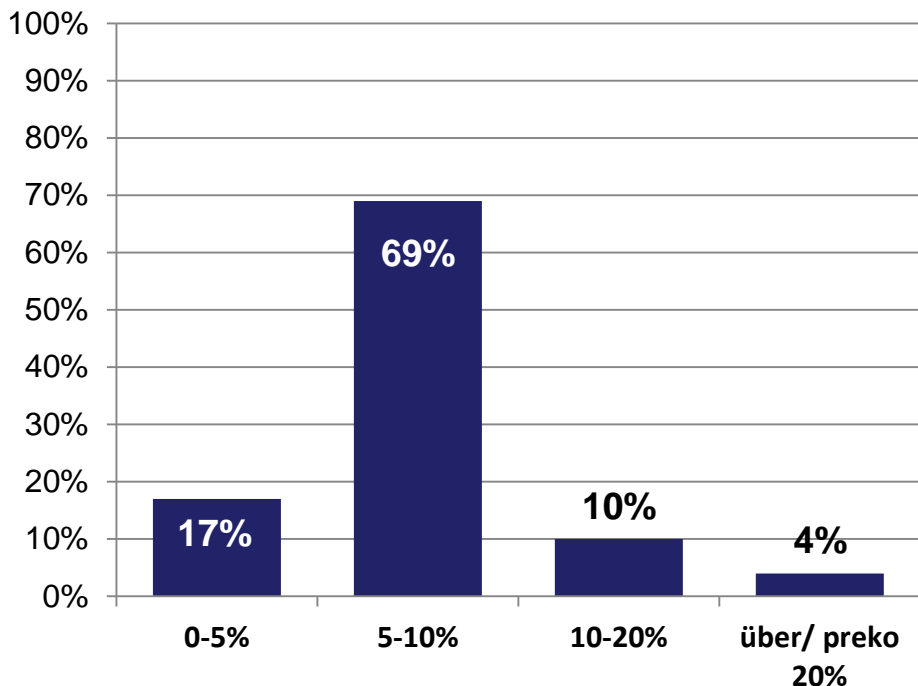


Kako će se razvijati broj zaposlenih u Vašoj firmi u tekućoj godini u poređenju sa prethodnom godinom?

Konjunkturumfrage Serbien 2013

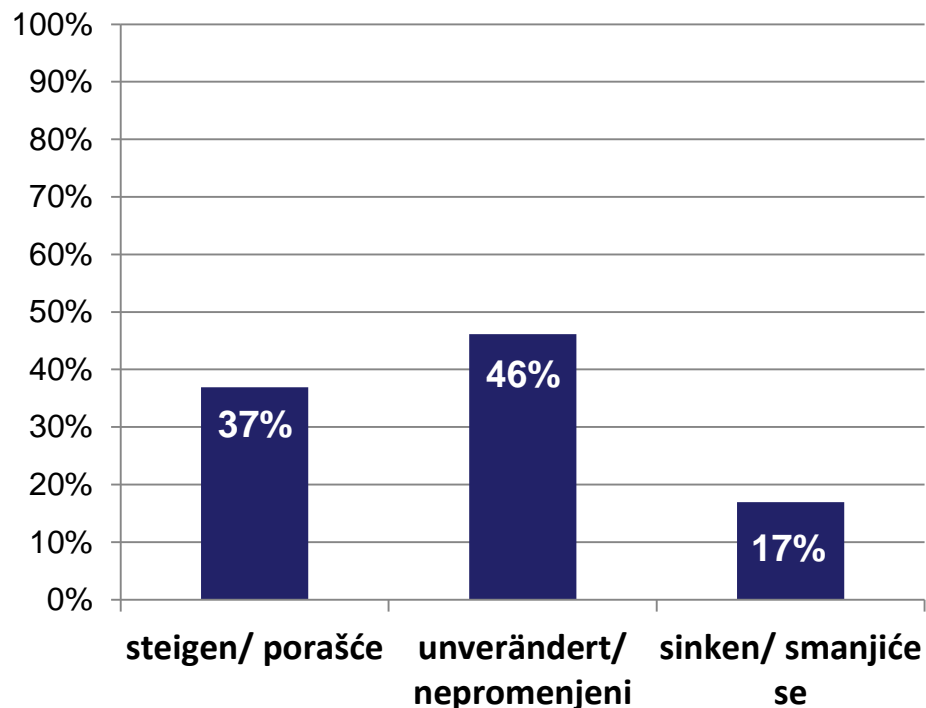
Anketa o uslovima poslovanja u Srbiji 2013

Um wieviel Prozent werden sich Ihre Lohnkosten im laufenden Jahr voraussichtlich erhöhen?



Za koliko procenata, otprilike, očekujete da će se povećati troškovi zarada u tekućoj godini?

Wie werden sich Ihre Investitionsausgaben im laufenden Jahr im Vergleich zum Vorjahr entwickeln?



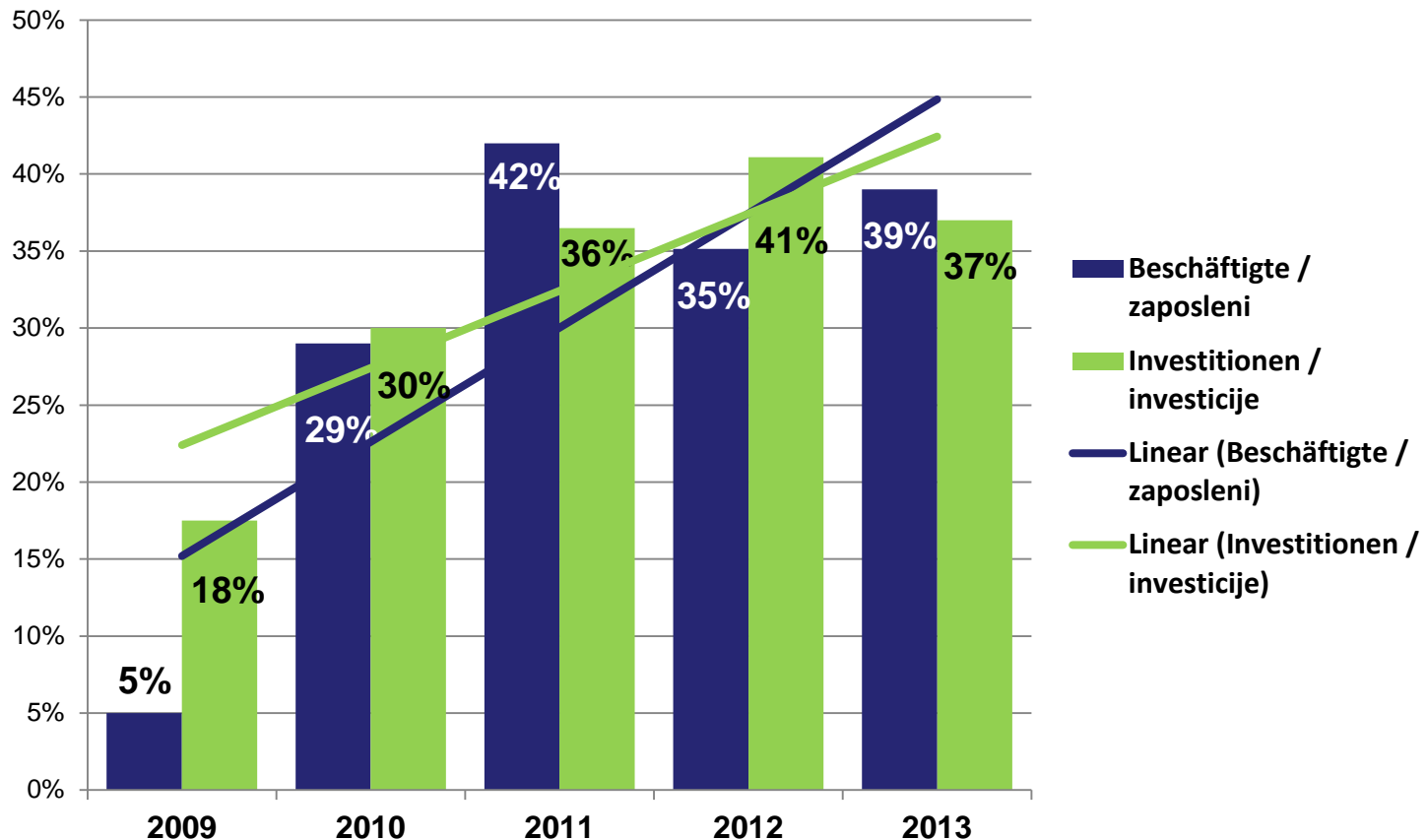
Kako će se razvijati Vaši investicioni troškovi u tekućoj godini u poređenju sa prethodnom godinom?

Konjunkturumfrage Serbien 2013

Anketa o uslovima poslovanja u Srbiji 2013

Bereitschaft für weitere Investitionen und Beschäftigung 2009-2013

Spremnost za dalje investicije i zapošljavanje 2009-2013





Delegation der Deutschen Wirtschaft
in Serbien
Delegacija nemačke privrede
u Srbiji

Konjunkturumfrage Serbien 2013

Anketa o uslovima poslovanja u Srbiji 2013



Standortfaktoren in Serbien

Uslovi poslovanja u Srbiji

Konjunkturumfrage Serbien 2013

Anketa o uslovima poslovanja u Srbiji 2013

Zufriedenheit mit den Standortfaktoren in Serbien?

Zadovoljstvo o uslovima poslovanja u Srbiji?

Zufrieden	Zadovoljavajuće
Qualifikation der Arbeitnehmer	Kvalifikacija kadrova
Akademischen Ausbildung	Kvalitet akademskog obrazovanja
Arbeitskosten	Troškovi rada
Produktivität und Leistungsbereitschaft der Arbeitnehmer	Produktivnost i spremnost zaposlenih za radni uspeh
Verfügbarkeit von Fachkräften	Raspoloživost stručnih kadrova

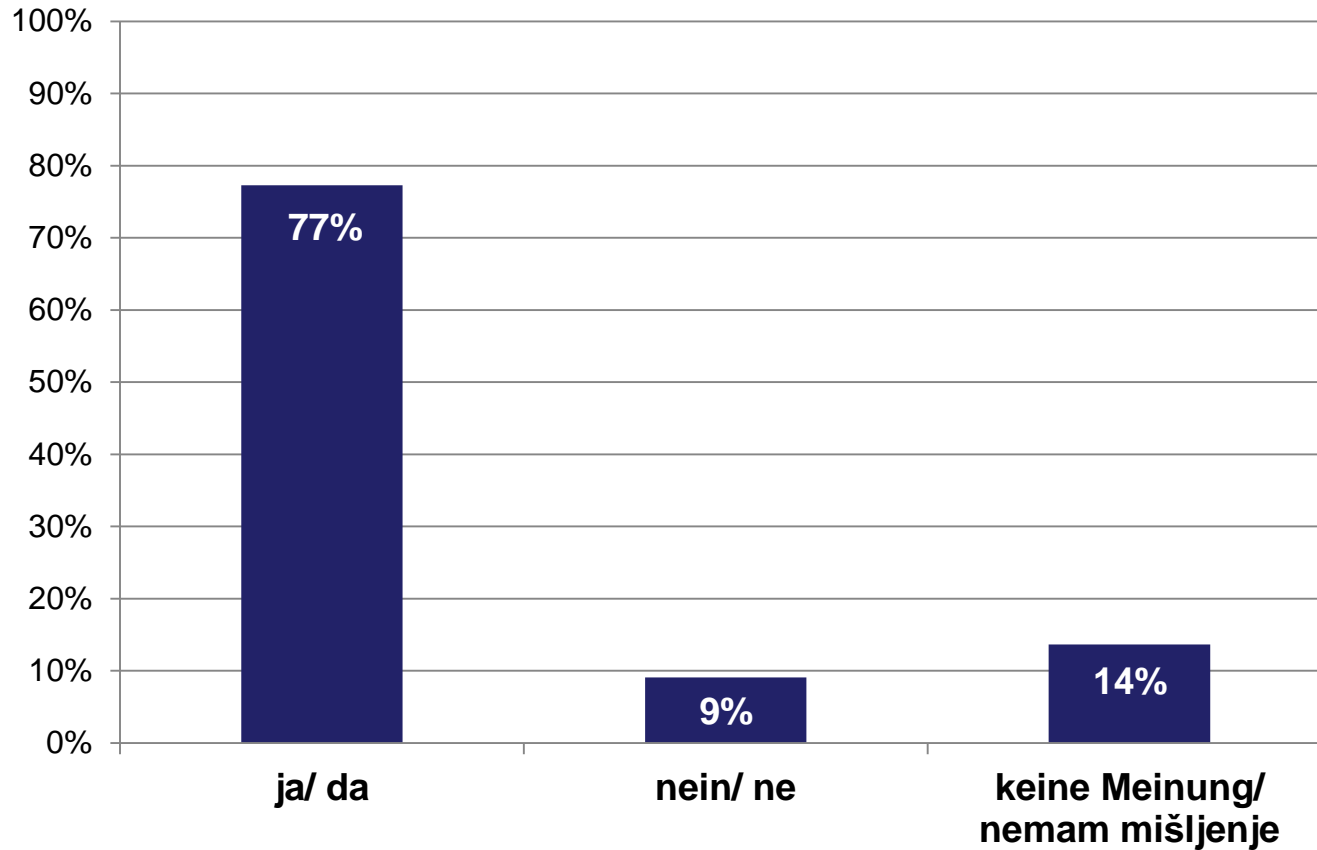
Unzufrieden	Nezadovoljavajuće
Rechtssicherheit	Pravna sigurnost
Berechenbarkeit der Wirtschaftspolitik	Predvidljivost ekonomske politike
Öffentliche Verwaltung	Javna uprava
Zahlungsdisziplin	Platežni moral
Transparenz der öffentlichen Vergabe	Transparentnost pri javnim tenderima

Konjunkturumfrage Serbien 2013

Anketa o uslovima poslovanja u Srbiji 2013

Wünschen Sie einen Beitritt Serbiens in die Europäische Union?

Da li ste za pristupanje Srbije Evropskoj Uniji?

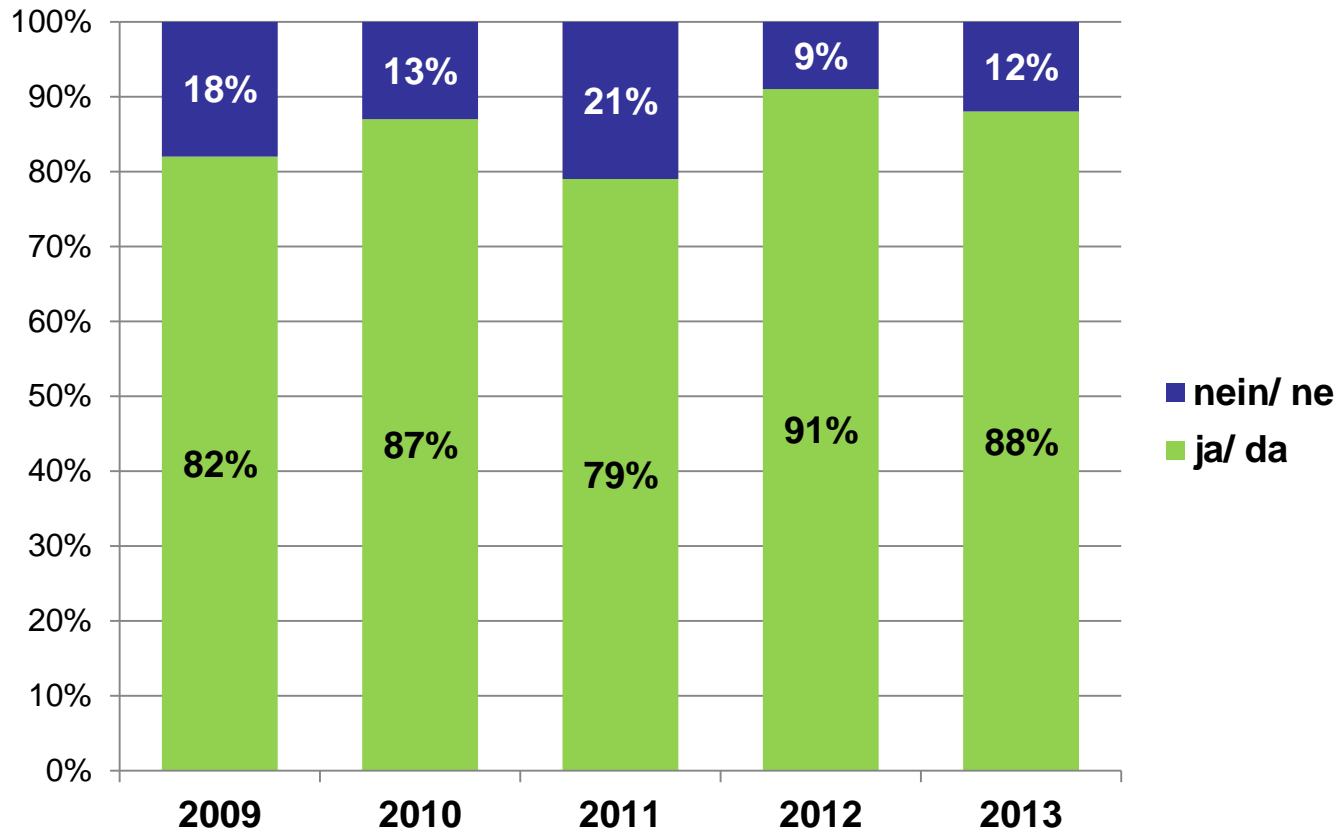


Konjunkturumfrage Serbien 2013

Anketa o uslovima poslovanja u Srbiji 2013

Würden Sie heute wieder Serbien als Investitionsstandort wählen?

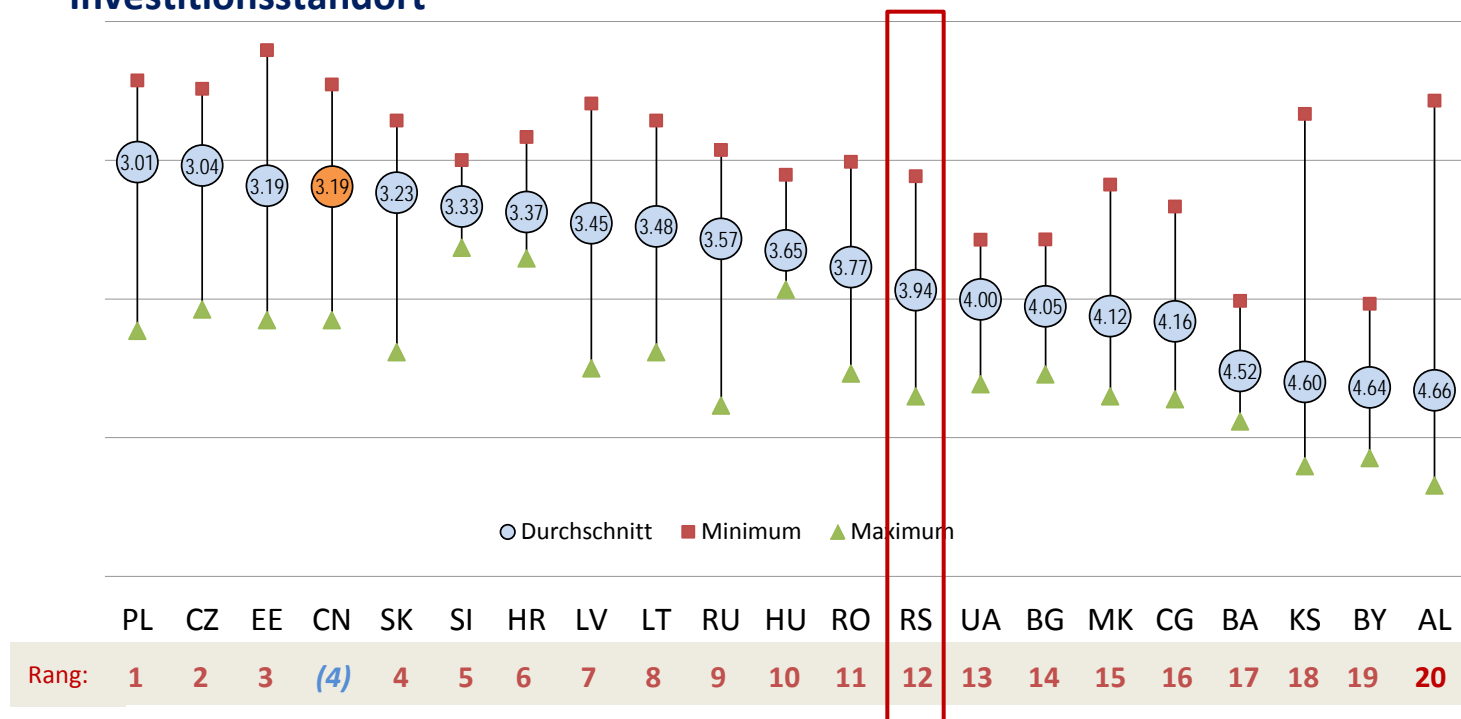
Da li biste danas ponovo odabrali Srbiju kao mesto za investicije?



Konjunkturumfrage Serbien 2013

Anketa o uslovima poslovanja u Srbiji 2013

- 1.600 Unternehmen aus Südosteuropa beurteilen die Attraktivität der Länder als Investitionsstandort



- 1.600 preduzeća iz istočne i jugoistočne Evrope su procenili atraktivnost zemalja kao investiciona destinacija

Konjunkturumfrage Serbien 2013

Anketa o uslovima poslovanja u Srbiji 2013

Welche sind die drei dringendsten Aufgaben für die serbische Regierung?

Koje su tri najvažnije i najhitnije mere za Vladu Republike Srbije?

Effizientere öffentliche Verwaltung

Korruptionsbekämpfung

Rechtssicherheit

Efikasnija državna uprava

Borba protiv korupcije

Pravna sigurnost



Delegation der Deutschen Wirtschaft
in Serbien
Delegacija nemačke privrede
u Srbiji



Deutsch-Serbische
Wirtschaftsvereinigung

Konjunkturumfrage Serbien 2013

Anketa o uslovima poslovanja u Srbiji 2013

Danke für Ihre Aufmerksamkeit!
Hvala na pažnji!

DSW - Nemačko-Srpsko privredno udruženje
Topličin Venac 19-21 – 11000 Beograd – Srbija
Tel. +381 11 2028 -010
Fax +381 11 3034 780
e-mail: dsw@ahk.rs
web: <http://serbien.ahk.de>